

Kleidung *Spezial*



Schuhe/Clogs/Stiefel • Seite 3–10



Arbeitschutzkleidung • Seite 11–14



Schürzen • Seite 15–18



Mehrweghandschuhe • Seite 19–24



Einwegkleidung • Seite 25–30



**Alles für Ihr
Profi-Business!**



Impressum

Herausgeber: Dagma eG
Siemensring 20
D-47877 Willich
Telefon +49 2154 4995-0
Telefax +49 2154 4995-70
info@dagma.com
www.dagma.com

Druckfehler und technische Änderungen vorbehalten. Artikelbeschreibungen sowie Abbildungen und Fotodarstellungen sind ohne Gewähr.

Abbildungen ähnlich, ohne Inhalte und Dekorationen, Irrtümer vorbehalten.

Nachdruck sowie alle Formen der elektronischen Speicherung, Bearbeitung etc. – auch auszugsweise – verboten.

Es gelten die allgemeinen Lieferungs- und Zahlungsbedingungen des vertragschließenden Unternehmens der Dagma Gruppe.

©Copyright Dagma eG 2019

Inhalt: Sivagini Wijajendran, Carina Priedöhl, Dagma eG • Gestaltung: Silvia Weidlich, Dagma eG

Herstellung: Baecker + Häbel, Satz und Druck GmbH, Willich

Schuhe / Clogs / Stiefel

Berufsschuhe | Schnürschuhe | Klettschuhe | Slipper
Clogs | Stiefel | Einlegesohlen

Weitere Modelle, Spezifikationen und Farben auf Anfrage erhältlich.

 **DUNLOP**
PUROFORT

Schuhe/ Clogs/Stiefel

OptimaX-Schnürschuh, weiß

- mit Stahl-Zehenschutzkappe
- aus atmungsaktivem, wasserabweisendem und strapazierfähigem Permair® Leder
- rutschhemmende und stoßabsorbierende PU-Laufsohle
- S2, SRA, EN ISO 20345, DGUV 112-191



SIKA
Created to work

Sika-Art.-Nr. 172201

weiß	Gr.	Art.-Nr.
37		1069400
38		1069418
39		1069426
40		1069434
41		1069442
42		1069459
43		1069467
44		1069475
45		1069483
46		1069491
47		1069509

Lieferbar auch einfarbig schwarz und zweifarbig. Farbe jeweils in Kombination mit weißer oder schwarzer Sohle: rot-weiß, rot-schwarz, blau-weiß, blau-schwarz, grün-weiß, grün-schwarz.

OptimaX-Schnürschuh, weiß

- ohne Zehenschutzkappe
- aus atmungsaktivem, wasserabweisendem und strapazierfähigem Permair® Leder
- rutschhemmende und stoßabsorbierende PU-Laufsohle
- mit Perforation für besonders gute Atmungsaktivität
- O1, SRA, EN ISO 20347, DGUV 112-191



SIKA
Created to work

Sika-Art.-Nr. 172000

weiß	Gr.	Art.-Nr.
37		1066901
38		1066919
39		1066927
40		1066935
41		1066943
42		1066950
43		1066968
44		1066976
45		1066984
46		1066692
47		1067008

Lieferbar auch einfarbig schwarz und zweifarbig. Farbe jeweils in Kombination mit weißer oder schwarzer Sohle: rot-weiß, rot-schwarz, blau-weiß, blau-schwarz, grün-weiß, grün-schwarz.

Bubble-Step Schnürschuh, weiß oder schwarz

- ohne Zehenschutzkappe
- leicht, die Luftbläschen in der Laufsohle bieten herausragenden Komfort
- aus atmungsaktiver, wasserabweisender und strapazierfähiger Mikrofaser
- besonders rutschhemmende und flexible Laufsohle aus EVA/Gummi
- O2, SRC, EN ISO 20347



SIKA
Created to work

weiß	Gr.	Art.-Nr.	schwarz	Gr.	Art.-Nr.
37		1067328	37		1067340
38		1067329	38		1067341
39		1067330	39		1067342
40		1067331	40		1067343
41		1067332	41		1067344
42		1067333	42		1067345
43		1067334	43		1067346
44		1067335	44		1067347
45		1067336	45		1067348
46		1067337	46		1067349
47		1067338	47		1067350

Schnürschuh, weiß

- mit Fiberglas-Kunststoff-Zehenschutzkappe
- Schaft: strapazierfähige Mikrofaser
- auswechselbare Einlegesohle
- dämpfendes IQ.CELL/Gelkissen eingebettet im Fersenbereich
- BreathActive Funktionsfutter
- Fußbett: evercomfort
- rutschhemmende PU-Laufsohle
- S2, SRC, EN ISO 20345, DGUV 112-191



PUMA
SAFETY

Gr.	Art.-Nr.
36	1068007
37	1068008
38	1068009
39	1068010
40	1068011
41	1068012
42	1068013
43	1068014
44	1068015
45	1068016
46	1068017
47	1068018

Fusion-Schnürschuh, weiß oder schwarz

- ohne Zehenschutzkappe
- mit Perforation für besonders gute Atmungsaktivität
- aus atmungsaktivem, wasserabweisendem und strapazierfähigem Permair® Leder
- besonders rutschhemmende und stoßabsorbierende PU-Laufsohle
- O1, SRC, EN ISO 20347
- Größen: 36 – 49



SIKA
Created to work
Sika-Art.-Nr. 19511

Schnürschuh, weiß

- mit Stahl-Zehenschutzkappe
- atmungsaktiv
- wasserabweisend
- rutschfeste PU-Sohle
- S2, SRC, EN ISO 20345



albatros

Gr.	Art.-Nr.
36	1068550
37	1068551
38	1068552
39	1068553
40	1068554
41	1068555
42	1068556
43	1068557
44	1068558
45	1068559
46	1068560
47	1068561

Highline-Schnürschuh, weiß oder schwarz

- mit Nano-Zehenschutzkappe
- leichtgewichtig, mit Wasserlasche, bester SRC Rutschhemmung
- Innenfutter: atmungsaktives Innenfutter (Moisture-Tech®-Technology)
- Obermaterial: anschmiegsames und robustes Permair® Spezialleder
- selbstreinigende PU-Laufsohle, Gel-Fersendämpfung
- S2, SRC, EN ISO 20345
- Größen: 35 – 50

SIKA
Created to work
Sika-Art.-Nr. 202210





Schuhe/
Clogs/Stiefel

Highline-Boa Schuh, weiß oder schwarz

- mit Nano-Zehenschutzkappe
- BOA Schnürsystem mit Lebensdauer-Garantie
- leichtgewichtig, mit Wasserlasche, beste SRC Rutschhemmung
- Innenfutter: atmungsaktives Innenfutter (Moisture-Tech®-Technology)
- Obermaterial: anschmiegsames und robustes Permair® Spezialleder
- selbstreinigende PU-Laufsohle, Gel-Fersendämpfung
- S2, SRC, EN ISO 20345
- Größen: 35 – 50

SIKA
Created to work

Sika-Art.-Nr. 202220



Function-Balance Schnürschuh, schwarz

- ohne Zehenschutzkappe
- speziell f. HORECA u. Küchenbereiche mit harten, nassen und rutschigen Böden
- aus strapazierfähiger, atmungsaktiver und wasserabweisender Mikrofaser
- besonders rutschhemmende und stoßabsorbierende PU-Laufsohle
- O2, SRC, EN ISO 20347
- Größen: 35 – 48

SIKA
Created to work

Sika-Art.-Nr. 19301



Schnürschuh, schwarz

- mit Fiberglas-Zehenschutzkappe und metallfreiem, flexiblem FAP®-Durchtrittschutz
- atmungsaktives Funktionsfutter
- aus hochwertigem, glattem Vollrindleder
- rutsch- und abriebfeste DUO-PU-Sohle
- S3, ESD SRC
- Größen: 40 – 48

albatros

ISM-Art.-Nr. 64.610.0



Schnürschuh, schwarz

- mit Stahl-Zehenschutzkappe und metallfreiem, flexiblem FAP®-Durchtrittschutz
- atmungsaktives 3D-Funktionsfutter
- aus Veloursleder mit abriebfestem Textileinsätzen
- rutschfeste DUO-PU-Sohle
- S1P, SRC, EN ISO 20345

footguard



Gr.	Art.-Nr.
39	1068617
40	1068618
41	1068619
42	1068620
43	1068621
44	1068622
45	1068623
46	1068624
47	1068625

Schnürschuh, schwarz-blau

- mit Fiberglas-Zehenschutzkappe und metallfreiem, flexiblem FAP®-Durchtrittschutz
- atmungsaktives 3D Mesh-Funktionsfutter
- aus hochwertiger Mikrofaser mit abriebfesten Textilelementen
- rutsch- und abriebfeste DUO-PU-Sohle
- S3, ESD, SRC, DGUV 112-191
- Größen: 40 – 47

albatros

ISM-Art.-Nr. 64.110.0



Schnürschuh, grau-kombi

- mit Fiberglas-Zehenschutzkappe und metallfreiem, flexiblem FAP®-Durchtrittschutz
- atmungsaktives Funktionsfutter
- Leder mit abriebfesten Textileinsätzen
- hochwertige, bis 300 °C hitzebeständige, rutschfeste Gummilaufsohle
- S3, ESD, HRO, SRC
- Größen: 36 – 47
- Größe 36 – 40 Damenleisten Weite 8

albatros

ISM-Art.-Nr. 64.621.0



Schnürschuh, schwarz

- mit Stahl-Zehenschutzkappe und Stahl-Zwischensohle
- atmungsaktiv
- genarbt, wasserabweisendes Rindleder
- rutschfeste DUO-PU-Sohle
- S3, SRC, EN ISO 20345

footguard



Gr.	Art.-Nr.
37	1068585
38	1068586
39	1068587
40	1068588
41	1068589
42	1068590
43	1068591
44	1068592
45	1068593
46	1068594
47	1068595

Fusion-Halbschuh, hoch, weiß

- mit Alu-Zehenschutzkappe
- aus atmungsaktivem, wasserabweisendem und strapazierfähigem Permair®-Leder
- besonders rutschhemmende und stoßabsorbierende PU-Laufsohle
- S2, SRC, EN ISO 20345

SIKA
Created to work

Sika-Art.-Nr. 19242



Gr.	Art.-Nr.
37	1067737
38	1067738
39	1067739
40	1067740
41	1067741
42	1067742
43	1067743
44	1067744
45	1067745
46	1067746
47	1067747

Schuhe/ Clogs/Stiefel

Schnürschuh, hoch, weiß

- mit Stahl-Zehenschutzkappe
- atmungsaktiv
- wasserabweisend
- rutschfeste PU-Sohle
- S2, SRC, EN ISO 20345



Gr.	Art.-Nr.
36	1068570
37	1068571
38	1068572
39	1068573
40	1068574
41	1068575
42	1068576
43	1068577
44	1068578
45	1068579
46	1068580
47	1068581

Schnürschuh, hoch, schwarz

- mit Stahl-Zehenschutzkappe und Stahlzwischensohle
- atmungsaktiv
- aus genarbtem, wasserabweisendem Rindleder
- rutschfeste DUO-PU-Sohle
- S3, SRC, EN ISO 20345



Gr.	Art.-Nr.
39	1068602
40	1068603
41	1068604
42	1068605
43	1068606
44	1068607
45	1068608
46	1068609
47	1068610

Kletthalbschuh, weiß

- mit Fiberglas-Kunststoff-Zehenschutzkappe
- Schaft: strapazierfähige Mikrofaser
- auswechselbare Einlegesohle
- dämpfendes IQ.CELL/Gelkissen eingebettet im Fersenbereich
- BreathActive Funktionsfutter
- Fußbett: evercomfort
- rutschhemmende PU-Laufsohle
- S2, SRC, EN ISO 20345, DGUV 112-191



Gr.	Art.-Nr.
36	1068039
37	1068040
38	1068041
39	1068042
40	1068043
41	1068044
42	1068045
43	1068046
44	1068047
45	1068048
46	1068049
47	1068050

OptimaX-Kletthalbschuh, weiß

- mit Stahl-Zehenschutzkappe
- verstellbarem Klettverschluss, das Band lässt sich zuschneiden (ohne auszufransen)
- aus atmungsaktivem, wasserabweisendem und strapazierfähigem Permair®-Leder
- rutschhemmende und stoßabsorbierende PU-Laufsohle
- S2, SRA, EN ISO 20345, DGUV112-191



Sika-Art.-Nr. 172302



Gr.	Art.-Nr.
37	1069556
38	1069557
39	1069558
40	1069559
41	1069560
42	1069561
43	1069562
44	1069563
45	1069564
46	1069565
47	1069566

Lieferbar auch einfarbig schwarz und zweifarbig. Farbe jeweils in Kombination mit weißer oder schwarzer Sohle: rot-weiß, rot-schwarz, blau-weiß, blau-schwarz, grün-weiß, grün-schwarz.

Kletthalbschuh, hoch, weiß

- mit Fiberglas-Kunststoff-Zehenschutzkappe
- Schaft: strapazierfähige Mikrofaser
- auswechselbare Einlegesohle
- dämpfendes IQ.CELL/Gelkissen eingebettet im Fersenbereich
- BreathActive Funktionsfutter
- Fußbett: evercomfort
- rutschhemmende PU-Laufsohle
- S2, SRC, EN ISO 20345, DGUV 112-191



Gr.	Art.-Nr.
36	1068023
37	1068024
38	1068025
39	1068026
40	1068027
41	1068028
42	1068029
43	1068030
44	1068031
45	1068032
46	1068033
47	1068034

OptimaX-Slipper, weiß

- mit Stahl-Zehenschutzkappe
- aus atmungsaktivem, wasserabweisendem und strapazierfähigem Permair®-Leder
- rutschhemmende und stoßabsorbierende PU-Laufsohle
- S2, SRA, EN ISO 20345, DGUV112-191



Sika-Art.-Nr. 172111



weiß	Gr.	Art.-Nr.
	37	1069530
	38	1069531
	39	1069532
	40	1069533
	41	1069534
	42	1069535
	43	1069536
	44	1069537
	45	1069538
	46	1069539
	47	1069540

Lieferbar auch einfarbig schwarz und zweifarbig. Farbe jeweils in Kombination mit weißer oder schwarzer Sohle: rot-weiß, rot-schwarz, blau-weiß, blau-schwarz, grün-weiß, grün-schwarz.



Schuhe/
Clogs/Stiefel

Fusion-Slipper, weiß oder schwarz

- ohne Stahl-Zehenschutzkappe
- Gummizug im Ristbereich
- besonders rutschhemmende und stoßabsorbierende PU-Laufsohle
- schweißabsorbierendes, strapazierfähiges und atmungsaktives Futter aus Mikrofaser
- O2, SRC, EN ISO 20347
- Größen: 36 – 49

SIKA

Sika-Art.-Nr. 19514



Highline-Slipper, weiß oder schwarz

- mit Nano-Zehenschutzkappe
- innenliegender Gummizug, leichtgewichtig, mit Wasserlasche, bester SRC Rutschhemmung
- Innenfutter: atmungsaktives Innenfutter (Moistrure-Tech®-Technology)
- Obermaterial: anschmiegsames und robustes Permair® Spezialleder
- selbstreinigende PU-Laufsohle, Gel-Fersendämpfung
- S2, SRC, EN ISO 20345
- Größen: 35 – 50

SIKA

Sika-Art.-Nr. 202410



Function-Stable Slipper, schwarz

- ohne Zehenschutzkappe
- speziell f. HORECA u. Küchenbereiche mit harten, nassen und rutschigen Böden
- aus strapazierfähiger, atmungsaktiver und wasserabweisender Mikrofaser
- besonders rutschhemmende und stoßabsorbierende PU-Laufsohle
- O2, SRC, EN ISO 20347
- Größen: 35 – 48

SIKA

Sika-Art.-Nr. 19302



Slipper, weiß

- mit Stahl-Zehenschutzkappe
- atmungsaktiv
- wasserabweisend
- rutschfeste PU-Sohlen
- S2, SRC, EN ISO 20345

albatros



Gr.	Art.-Nr.
36	1068510
37	1068511
38	1068512
39	1068513
40	1068514
41	1068515
42	1068516
43	1068517
44	1068518
45	1068519
46	1068520
47	1068521

Fusion-Slipper, hoch, weiß

- mit Alu-Zehenschutzkappe
- Reißverschluss an der Innenseite
- aus strapazierfähigem, atmungsaktivem und wasserabweisendem Permair®-Leder
- besonders rutschhemmende und stoßabsorbierende PU-Laufsohle
- S2, SRC, EN ISO 20345
- Größen: 35 – 48

SIKA

Sika-Art.-Nr. 19241



Highline-Slipper, hoch, weiß oder schwarz

- mit Nano-Zehenschutzkappe
- feuchtedichter Reißverschluss, innenliegender Gummizug, leichtgewichtig, mit Wasserlasche, beste SRC Rutschhemmung
- Innenfutter: atmungsaktives Innenfutter (Moistrure-Tech®-Technology)
- Obermaterial: anschmiegsames und robustes Permair® Spezialleder
- selbstreinigende PU-Laufsohle, Gel-Ferseldämpfung
- S2, SRC, EN ISO 20345
- Größen: 35 – 50

SIKA

Sika-Art.-Nr. 202510

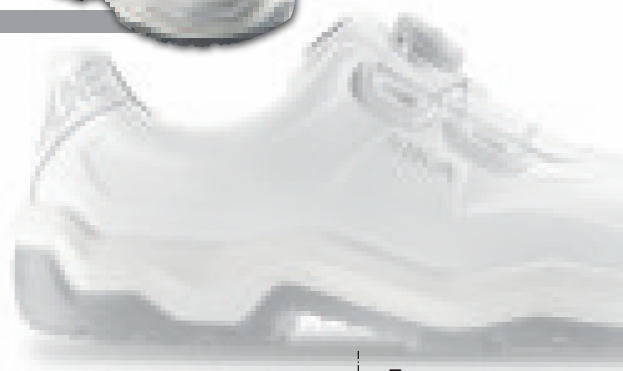


Slipper, hoch, weiß

- mit Stahl-Zehenschutzkappe
- atmungsaktiv
- wasserabweisend
- rutschfeste PU-Sohlen
- S2, SRC, EN ISO 20345

Gr.	Art.-Nr.
36	1068530
37	1068531
38	1068532
39	1068533
40	1068534
41	1068535
42	1068536
43	1068537
44	1068538
45	1068539
46	1068540
47	1068541

albatros



Schuhe/ Clogs/Stiefel

Fusion-Clog ESD, offen, weiß

- ohne Zehenschutzkappe
- ESD-zugelassen, verstellbarer Fersenriemen, das Band lässt sich zuschneiden, ohne auszufransen
- aus atmungsaktivem, wasserabweisendem und strapazierfähigem Permair® Leder
- besonders rutschhemmende und stoßabsorbierende PU-Laufsohle
- OB+A+E+FO+WRU, SRC, EN ISO 20347

Gr.	Art.-Nr.
37	1065270
38	1065271
39	1065272
40	1065273
41	1065274
42	1065275
43	1065276
44	1065277
45	1065278
46	1065279
47	1065280



Lieferbar auch einfarbig schwarz und zweifarbig. Farbe jeweils in Kombination mit weißer oder schwarzer Sohle: rot-weiß, rot-schwarz, blau-weiß, blau-schwarz, grün-weiß, grün-schwarz.

Fusion-Clog ESD, geschlossen, weiß

- ohne Zehenschutzkappe
- aus atmungsaktivem, wasserabweisendem und strapazierfähigem Permair® Leder
- besonders rutschhemmende und stoßabsorbierende PU-Laufsohle
- O2, SRC, EN ISO 20347

Gr.	Art.-Nr.
37	1065187
38	1065188
39	1065189
40	1065190
41	1065191
42	1065192
43	1065193
44	1065194
45	1065195
46	1065196
47	1065197



Lieferbar auch einfarbig schwarz und zweifarbig. Farbe jeweils in Kombination mit weißer oder schwarzer Sohle: rot-weiß, rot-schwarz, blau-weiß, blau-schwarz, grün-weiß, grün-schwarz.

Flex LBS-Clog, geschlossen, weiß

- ohne Zehenschutzkappe
- aus atmungsaktivem, wasserabweisendem und strapazierfähigem Permair® Leder
- rutschhemmende, flexible und stoßabsorbierende PU-Laufsohle
- weiches und komfortables LBS-Fußbett, bestehend aus einer Kombination aus Schaum und Leder
- O2, SRB, EN ISO 20347

Gr.	Art.-Nr.
37	1065965
38	1065966
39	1065967
40	1065968
41	1065969
42	1065970
43	1065971
44	1065972
45	1065973
46	1065974
47	1065975



Lieferbar auch einfarbig schwarz und zweifarbig. Farbe jeweils in Kombination mit weißer oder schwarzer Sohle: rot-weiß, rot-schwarz, blau-weiß, blau-schwarz, grün-weiß, grün-schwarz.

Clog „Super Birki“

- mit herausnehmbarem Korkfußbett

BIRKENSTOCK
PROFESSIONAL



weiß	Gr.	Art.-Nr.	blau	Gr.	Art.-Nr.
36	1064930	36	1065000		
37	1064948	37	1065001		
38	1064955	38	1065002		
39	1064963	39	1065003		
40	1064971	40	1065004		
41	1064864	41	1065005		
42	1064872	42	1065006		
43	1064880	43	1065007		
44	1064898	44	1065008		
45	1064906	45	1065009		
46	1064914	46	1065010		
47	1064922	47	1065011		
48	1064997	48	1065012		

Ersatz-Korkfußbett für Clogs „Super Birki“



Gr.	Art.-Nr.	Gr.	Art.-Nr.
36	1066752	43	1066828
37	1066760	44	1066836
38	1066778	45	1066844
39	1066786	46	1066851
40	1066794	47	1066852
41	1066802	48	1066853
42	1066810		

PU-Clog, geschlossen, farbig

- mit und ohne Zehenschutzkappe
- rutschhemmende Sohle
- öl-, fett- und laugenbeständig
- waschbar bis 30 °C

BIRKENSTOCK
PROFESSIONAL



mit Stahl-Zehenschutzkappe

weiß	Gr.	Art.-Nr.	blau	Gr.	Art.-Nr.
36	1064750	36	1064852		
37	1064753	37	1064853		
38	1064758	38	1064854		
39	1064766	39	1064855		
40	1064774	40	1064856		
41	1064782	41	1064857		
42	1064800	42	1064858		
43	1064808	43	1064859		
44	1064816	44	1064860		
45	1064824	45	1064861		
46	1064832	46	1064862		
47	1064850	47	1064863		

ohne Zehenschutzkappe

weiß	Gr.	Art.-Nr.	blau	Gr.	Art.-Nr.
36	1064702	36	1064738		
37	1064705	37	1064739		
38	1064708	38	1064740		
39	1064711	39	1064741		
40	1064714	40	1064742		
41	1064717	41	1064743		
42	1064720	42	1064744		
43	1064723	43	1064745		
44	1064726	44	1064746		
45	1064729	45	1064747		
46	1064732	46	1064748		
47	1064735	47	1064749		

schwarz	Gr.	Art.-Nr.
36	1064571	
37	1064572	
38	1064573	
39	1064574	
40	1064575	
41	1064576	
42	1064577	
43	1064578	
44	1064579	
45	1064580	
46	1064581	
47	1064582	



Schuhe/ Clogs/Stiefel

Pricemaster-Stiefel, weiß

- ohne Zehenschutzkappe
- beständig gegen Säuren, Laugen, tierische und pflanzliche Öle und Fette, Desinfektionsmittel sowie Blut
- CE



Gr.	Art.-Nr.
36	1069820
37	1069821
38	1069822
39	1069823
40	1069824
41	1069825
42	1069826
43	1069827
44	1069828
45	1069829
46	1069830
47	1069831

Protomaster safety Stiefel, weiß

- mit Stahl-Zehenschutzkappe
- beständig gegen Säuren, Laugen, tierische und pflanzliche Öle und Fette, Desinfektionsmittel sowie Blut
- EN ISO 20345: 2011 SB E FO SRA



Gr.	Art.-Nr.
36	1069900
37	1069902
38	1069904
39	1069906
40	1069908
41	1069910
42	1069912
43	1069914
44	1069916
45	1069918
46	1069920
47	1069922
48	1069924



Acifort-Stiefel, weiß

- neues, SRC-zertifiziertes Laufsohlendesign
- stoßdämpfende Ferse für mehr Komfort
- leicht zu reinigendes Profil
- beste Rutschsicherheit
- glatte Oberfläche zur leichten Reinigung
- hygienisches Innenfutter
- spezieller Verbundstoff, resistent gegen minerale, tierische und pflanzliche Öle und Fette, Dung/Gülle, Desinfektionsmittel, Lösemittel, verschiedene Chemikalien sowie Blut



ohne Zehenschutzkappe mit Stahl-Zehenschutzkappe
EN ISO 20347:2012.04.FO.SRC EN ISO 20345:2011.54.SRC

Gr.	Art.-Nr.	Gr.	Art.-Nr.
36	1063021	36	1063035
37	1063022	37	1063036
38	1063023	38	1063037
39	1063024	39	1063038
40	1063025	40	1063039
41	1063026	41	1063040
42	1063027	42	1063041
43	1063028	43	1063042
44	1063029	44	1063043
45	1063030	45	1063044
46	1063031	46	1063045
47	1063032	47	1063046
48	1063033	48	1063047
49	1063034	49	1063048



Purofort-Stiefel „MultiGrip“

- antistatisch, hochwertigste rutschfeste Außensohle
- glatte Oberfläche – daher sehr leicht zu reinigen
- beständig gegen Chemikalien, Blut, Öle und Fette
- antibakterielles Innenfutter
- speziell entwickelt für den Einsatz von orthopädischen Einlegesohlen (Damen und Herren)
- für (halb-) fest verunreinigte Bereiche
- außergewöhnliche Isolation bis – 20 °C

ohne Zehenschutzkappe		mit Stahl-Zehenschutzkappe		blau		grün	
weiß	weiß	weiß	weiß	blau	blau	grün	grün
EN ISO 20347:2012	EN ISO 20345:2011	EN ISO 20345:2011	EN ISO 20345:2011	EN ISO 20345:2011	EN ISO 20345:2011	EN ISO 20345:2011	EN ISO 20345:2011
O4 FO CI SRC	S4 CI SRC	S4 CI SRC	S4 CI SRC	S4 CI SRC	S4 CI SRC	S4 CI SRC	S4 CI SRC
Gr.	Art.-Nr.	Gr.	Art.-Nr.	Gr.	Art.-Nr.	Gr.	Art.-Nr.
36	1064173	36	1064189	36	1064205	36	1064250
37	1064174	37	1064190	37	1064206	37	1064251
38	1064175	38	1064191	38	1064207	38	1064252
39	1064176	39	1064192	39	1064208	39	1064253
40	1064177	40	1064193	40	1064209	40	1064254
41	1064178	41	1064194	41	1064210	41	1064255
42	1064179	42	1064195	42	1064211	42	1064256
43	1064180	43	1064196	43	1064212	43	1064257
44	1064181	44	1064197	44	1064213	44	1064258
45	1064182	45	1064198	45	1064214	45	1064259
46	1064183	46	1064199	46	1064215	46	1064260
47	1064184	47	1064200	47	1064216	47	1064261
48	1064185	48	1064201	48	1064217	48	1064262
49/50	1064186	49/50	1064202	49/50	1064218	49/50	1064263

Passende Socken und Einlegesohlen lieferbar!

Dunlop Socken, weiß-grau

- schnell trocknend
- mit Polsterung
- Größe: 36 – 47



Dunlop Einlegesohlen, grau-schwarz

- perfekter Halt/Komfort
- atmungsaktiv
- extrem saugstark
- Größe: 35 – 50

Schuhe/ Clogs/Stiefel

Gr.	Art.-Nr.
36	1064265
37	1064266
38	1064267
39	1064268
40	1064269
41	1064270
42	1064271
43	1064272
44	1064273
45	1064274
46	1064275
47	1064276
48	1064277
49	1064278



Purofort® FOODPRO Hydrogrip Cleaning, weiß

- mit Stahl-Zehenschutzkappe
- Purofort®-Material, speziell entwickelt für herausragende Resistenz gegen Chlor/andere Reinigungs-/Desinfektionsmittel
- leicht, mit hervorragender Passform für müheloses Bewegen
- höchste SRC++ zertifizierte, rutschhemmende Außensohle auf nassen und rutschigen Böden
- EN ISO 20345:2011 S4 CI SRC



Thermoplus, weiß

- mit Stahl-Zehenschutzkappe
- geschäumtes Polyurethan
- kälteisolierend bis – 40 °C
- antibakterielles glattes Futter
- spezieller Verbundstoff, resistent gegen Mineralien, tierische und pflanzliche Öle und Fette, Dung/Gülle, Desinfektionsmittel, Lösemittel, verschiedene Chemikalien sowie Blut
- EN ISO 20345:2011 S5 CI SRC



Gr.	Art.-Nr.
37/38	1069777
39/40	1069778
41	1069779
42	1069780
43	1069781
44/45	1069782
46	1069783
47	1069784
48	1069785

Stiefel „Expert“, weiß oder schwarz

- ohne Zehenschutzkappe
- mit Holzinnensohle
- Copolymer-Spezialstiefel für die Nahrungsmittelindustrie
- anatomisch mit Baumwollinnenfutter
- widerstandsfähig gegen Säuren, Laugen und tierische Fette sowie Blut
- DIN EN 347

weiß	
Gr.	Art.-Nr.
38	1061903
39	1061905
40	1061915
41	1061933
42	1061940
43	1061948
44	1061955
45	1061973
46	1061980
47	1061990
48	1061998
49	1061999

schwarz	
Gr.	Art.-Nr.
38	1062118
39	1062125
40	1062133
41	1062141
42	1062158
43	1062166
44	1062174
45	1062182
46	1062200
47	1062208
48	1062216



Intex



A man wearing a white quilted protective suit and a hairnet is standing in a laboratory or industrial setting. He is smiling and looking towards the camera. He is holding a red-handled valve on a piece of stainless steel equipment. The background shows various pipes, gauges, and a window with blue blinds.

Arbeitsschutzkleidung

Einlegesohlen | Gehörschützer | Gesichtsschutzschilde
Helme | Kappen | Mäntel | Mützen | Overalls | Schutzbrillen
Strümpfe/Socken | Thermokleidung

Weitere Modelle, Spezifikationen und Farben auf Anfrage erhältlich.



Arbeitsschutz- kleidung

Thermoluxweste „Mirabel / Caledon“

- ärmellos, ohne Kragen
- kochfest bis 95 °C, bügelfrei
- 100 % ultraschallverschweißtes Polyester-Stepp mit Polyesterwatte als Isolieranlage: deutlich besser isolierend und langlebiger als genähtes Steppmaterial (375 g/m²)
- mit langem Rücken
- durchgehender Reißverschluss
- Brusttasche innen



tested to work



„Mirabel“, weiß		„Caledon“, marine-blau	
Gr.	Art.-Nr.	Gr.	Art.-Nr.
S	1075521	S	1075590
M	1075522	M	1075591
L	1075523	L	1075592
XL	1075524	XL	1075593
2XL	1075525	2XL	1075594
3XL	1075526	3XL	1075595
4XL	1075527	4XL	1075596

Thermoluxweste „Regina / Thompson“

- ärmellos, mit leicht angeschrägtem Kragen
- mit Rippe innen, die dicht am Hals abschließt und die Kälte abhält
- Gummizug an den Armausschnitten
- kochfest bis 95 °C, bügelfrei
- 100 % ultraschallverschweißtes Polyester-Stepp mit Polyesterwatte als Isolieranlage: deutlich besser isolierend und langlebiger als genähtes Steppmaterial (375 g/m²)
- mit langem Rücken
- durchgehender Reißverschluss
- Brusttasche innen



tested to work



„Regina“, weiß		„Thompson“, marine-blau	
Gr.	Art.-Nr.	Gr.	Art.-Nr.
S	1075580	S	1075600
M	1075581	M	1075601
L	1075582	L	1075602
XL	1075583	XL	1075603
2XL	1075584	2XL	1075604
3XL	1075585	3XL	1075605
4XL	1075586	4XL	1075606

Thermoluxjacke „Timmins / Ottawa“

- langer Ärmel, mit Kragen
- kochfest bis 95 °C, bügelfrei
- 100 % ultraschallverschweißtes Polyester-Stepp mit Polyesterwatte als Isolieranlage: deutlich besser isolierend und langlebiger als genähtes Steppmaterial (375 g/m²)
- mit langem Rücken
- durchgehender Reißverschluss
- Brusttasche innen
- Rippenbündchen an den Handgelenken



tested to work



„Timmins“, weiß		„Ottawa“, marine-blau	
Gr.	Art.-Nr.	Gr.	Art.-Nr.
S	1075650	S	1075734
M	1075651	M	1075735
L	1075652	L	1075736
XL	1075653	XL	1075737
2XL	1075654	2XL	1075738
3XL	1075655	3XL	1075739
4XL	1075656	4XL	1075740

Thermoluxhose „Winnipeg / Huntsville“

- kochfest bis 95 °C, bügelfrei
- 100 % ultraschallverschweißtes Polyester-Stepp mit Polyesterwatte als Isolieranlage: deutlich besser isolierend und langlebiger als genähtes Steppmaterial (375 g/m²)
- Gummizug in der Taille
- Druckknopfregulierung am Fußgelenk



tested to work



„Winnipeg“, weiß		„Huntsville“, marine-blau	
Gr.	Art.-Nr.	Gr.	Art.-Nr.
S	1075660	S	1075745
M	1075661	M	1075746
L	1075662	L	1075747
XL	1075663	XL	1075748
2XL	1075664	2XL	1075749
3XL	1075665	3XL	1075750
4XL	1075666	4XL	1075751

Overall nach HACCP, weiß

- Mischgewebe
- 65 % PES / 35 % BW
- ca. 245 g/m²
- verdeckte Druckknopfleiste
- innenliegende Brusttasche, verschließbar
- Ärmel verstellbar mit Druckknöpfen
- Haushaltswäsche bis 60 °C
- Industriegwäsche bis ca. 85 °C



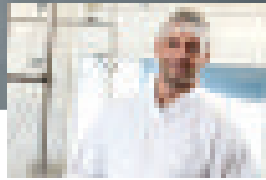
Gr.	Art.-Nr.
48	1075803
50	1075811
52	1075829
54	1075837
56	1075845
58	1075852
60	1075860
62	1075878
64	1075886

Herrenmantel nach HACCP, kurz, weiß

- Mischgewebe
- 65 % PES / 35 % BW
- ca. 245 g/m²
- verdeckte Druckknopfleiste
- innenliegende Brusttasche, verschließbar
- Ärmel verstellbar mit Druckknöpfen
- Haushaltswäsche bis 60 °C
- Industriegwäsche bis ca. 85 °C



Gr.	Art.-Nr.
48	1076611
50	1076629
52	1076637
54	1076645
56	1076652
58	1076660
60	1076678
62	1076686



Herrenbundhose nach HACCP, weiß

- Mischgewebe
- 65 % PES / 35 % BW
- ca. 205 g/m²
- Eingriff mit Reißverschluss
- Gummizug im Rückenteil
- Haushaltswäsche bis 60 °C
- Industriegäsche bis ca. 85 °C

dagema

Gr.	Art.-Nr.
48	1076715
50	1076716
52	1076717
54	1076718
56	1076719
58	1076720
60	1076721
62	1076722
64	1076723



Overall nach HACCP, weiß

- Mischgewebe
- 65 % PES / 35 % BW
- ca. 205 g/m²
- verdeckte Druckknopfleiste
- innenliegende Brusttasche, verschließbar
- Ärmel verstellbar mit Druckknöpfen
- Haushaltswäsche bis 60 °C
- Industriegäsche bis ca. 85 °C

dagema

Gr.	Art.-Nr.
48	1075890
50	1075891
52	1075892
54	1075893
56	1075894
58	1075895
60	1075896
62	1075897
64	1075898



Herrenmantel nach HACCP, kurz, weiß

- Mischgewebe
- 65 % PES / 35 % BW
- ca. 205 g/m²
- verdeckte Druckknopfleiste
- innenliegende Brusttasche, verschließbar
- Ärmel verstellbar mit Druckknöpfen
- Haushaltswäsche bis 60 °C
- Industriegäsche bis ca. 85 °C

dagema

Gr.	Art.-Nr.
48	1076700
50	1076701
52	1076702
54	1076703
56	1076704
58	1076705
60	1076706
62	1076707
64	1076708



Damenkasack „Gitta“, lang

- 1/2 Arm
- 65 % PES / 35 % BW
- Druckknopfleiste
- Rückenlänge: ca. 82 cm
- Größe: 36 – 50 (weitere Größen möglich, jedoch kein Standard)

Kombidress Art.-Nr. 150/004

KOMBIDRESS
QUALITÄT STATT KOMPROMISS



Herren-Jacke „Marcel“

- 1/2 Arm
- 65 % PES / 35 % BW
- Druckknopfleiste, einreihig
- Lidokragen
- Größe: 50 – 62 (weitere Größen möglich, jedoch kein Standard)

Kombidress Art.-Nr. 150/052/004

KOMBIDRESS
QUALITÄT STATT KOMPROMISS



Schirmkappe, weiß

- Baumwolle
- größenverstellbar
- waschbar bis ca. 30 °C
- mit Metallverschluss hinten

Art.-Nr. 1080803

dagema



Clubmütze, weiß

- Baumwolle
- waschbar
- mit Druckknopf vorne
- größenverstellbar

Art.-Nr. 1081504

dagema



Baseball-Cap, weiß

- Polycotton
- waschbar
- mit Klettverschluss hinten

Art.-Nr. 1080804

KOMBIDRESS
QUALITÄT STATT KOMPROMISS



PE-Helm, weiß, blau oder rot

- verstellbare I/7 B Kunststoff-Innenausstattung
- mit CE-Zeichen nach Kategorie I der EG
- Richtlinie „Persönliche Schutzausrüstung“
- Kopfgrößenbereich: 53–61 cm
- Gewicht: ca. 230 g
- Helm zum Schutz gegen Stöße und Verschmutzung

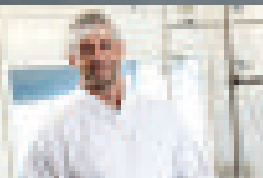
weiß Art.-Nr. 1082304

blau Art.-Nr. 1082305

rot Art.-Nr. 1082306



SCHUBERTH



Arbeitsschutz- kleidung

PE-Schutzhelm „Baumeister“ 80/4, weiß

- Kopfgrößenbereich: 53 – 61 cm
- Helmschale mit seitlichen Schlitzen für Hör- und Gesichtsschutz
- regelbare Belüftung
- größenverstellbar
- Gewicht: ca. 360 g
- DIN EN 397

Art.-Nr. 1082321



SCHUBERTH



Gesichtsschutzschild 440 x 240 mm

- mit Befestigungswinkel für Helme mit seitlichen Schlitzen für 16 mm Steckschlitz
- aus klarsichtigem Polycarbonat
- 1 mm Scheibenstärke

Art.-Nr. 1082403



SCHUBERTH



Kapselgehörschützer „Thunder T1“

- leichter, komfortabler Kapselgehörschützer mit flachen Muscheln und viel Platz für die Ohren
- ausgezeichnete Sprachverständlichkeit
- Dämmung: 26 dB (SNR 30)

Art.-Nr. 1082455

Honeywell
LEISCHT



Kapselgehörschützer „Leightning Hi-Visibility“, grün

- breiter, gepolsterter Federstahl-Kopfbügel
- für allen Kopfgrößen
- weiche, austauschbare Dichtungskissen
- Dämmung: 35,7 dB bei 4000 Hz

Art.-Nr. 1082537

Honeywell
LEISCHT



Schutzbrille „Santa Cruz“

- ergonomische Bügel, Gestell blau
- auswechselbare Scheiben
- klare, abriebfeste Polycarbonatscheiben
- säurebeständig (nicht gegen sehr aggressive Säuren)
- Schutzstufen: 1.7, 3 + 5

Art.-Nr. 1082353

Honeywell



Gehörschutzstöpsel 304S, gelb

- mit Sicherheitskordel
- aus tiefgeschäumtem Polyurethan NRR 29/Canada Class A(L)/SNR 33/SLC80, 24, Class 4

Art.-Nr. 1082486

Honeywell

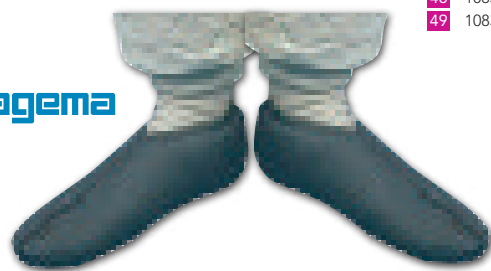


Einziehsocken, blau-grau

- Dreischichtmaterial:
Aussen: mehrfädig robust 100 % BW (Trikot)
Mitte: Isolierschaum aus PE
Innen: flauschig angeraut 100 % BW (Trikot)
- mit Flachnaht
- waschbar bis 40 °C
- Einschlupf mit flexiblem Gummiband

Gr.	Art.-Nr.
36	1083589
37	1083590
38	1083591
39	1083609
40	1083617
41	1083625
42	1083633
43	1083641
44	1083658
45	1083666
46	1083674
47	1083682
48	1083685
49	1083686

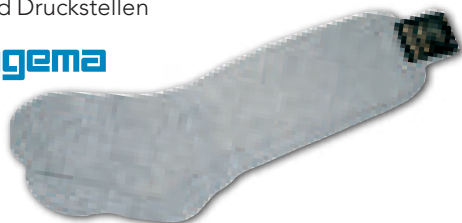
dagema



Strümpfe, lang, grau

- Profi-Thermo, Vollplüsch
- angenehmes Tragegefühl
- bester Kälteschutz
- 70 % Wolle, 30 % Polyamid
- verhindert Blasenbildung und Druckstellen

dagema

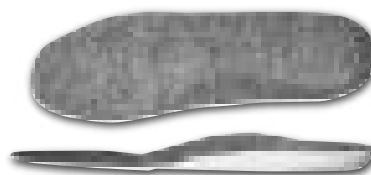


Gr.	Art.-Nr.
37 – 38	1083707
39 – 40	1083708
41 – 42	1083716
43 – 44	1083724
45 – 46	1083732
47 – 48	1083740

Einlegesohlen, grau

- thermisch geformtes Fußbett aus 100% Polyesterschaum kaschiert mit 100% Frotteebezug

Gr.	Art.-Nr.
37	1083773
38	1083781
39	1083799
40	1083807
41	1083815
42	1083823
43	1083831
44	1083849
45	1083856
46	1083864
47	1083872



dagema



Schürzen

Bistroschürzen | Grillschürzen | Latzschürzen
Nylonersatzgurte | PU Schürzen | Schürzenüberzüge
Servierschürzen | Stechsenschutzschürzen | Verbinderschürzen
Weitere Modelle, Spezifikationen und Farben auf Anfrage erhältlich.



Schürzen

Schürze „Dagama Export TOP“

- Gewebe: Polyester
- Beschichtung: Naturkautschuk beidseitig beschichtet
- Baumwollstoffbänder / Körperband
- Nackenband fest vernietet
- verstärkte Ösen

weiß, gesäumt

Gr. cm	Art.-Nr.
100x100	1035054
105x100	1035062
110x100	1035070
115x100	1035088
120x100	1035096
125x100	1035104
130x100	1035112
135x100	1035113
140x100	1035114

dagama



Schürzen „Export Deliclean“

- Gewebe: Polyester
- Beschichtung: Nitril/NBR
- Baumwollstoffbänder / Körperband

weiß, gesäumt

Gr. cm	Art.-Nr.
100x100	1035030
105x100	1035031
110x100	1035032
115x100	1035033
120x100	1035034
125x100	1035035
130x100	1035036
135x100	1035037
140x100	1035038

weiß, ungesäumt

Gr. cm	Art.-Nr.
100x100	1035040
105x100	1035041
110x100	1035042
115x100	1035043
120x100	1035044
125x100	1035045
130x100	1035046
135x100	1035047
140x100	1035048

o. Abb.

blau, gesäumt

Gr. cm	Art.-Nr.
100x100	1035118
105x100	1035119
110x100	1035120
115x100	1035121
120x100	1035122
125x100	1035123
130x100	1035124
135x100	1035125
140x100	1035126

Deliclean



PU-Schürzen „Dagelin NEU“

- mit verschweißtem Halsband und Kunststoffösen
- Baumwollstoffbänder / Körperband

weiß, ungesäumt

Gr. cm	Art.-Nr.
100x100	1035130
105x100	1035131
110x100	1035132
115x100	1035133
120x100	1035134
125x100	1035135
130x100	1035136
135x100	1035137
140x100	1035138

o. Abb.

blau, ungesäumt

Gr. cm	Art.-Nr.
100x100	1035141
105x100	1035142
110x100	1035143
115x100	1035144
120x100	1035145
125x100	1035146
130x100	1035147
135x100	1035148
140x100	1035149

dagama



Schürzen „Spain“

- 75 x 100 cm
- Baumwollgewebe mit beidseitiger Vinylbeschichtung
- wasserabweisend
- Körperband an Taille
- Latzband mit Schnalle zur stufenlosen Längeneinstellung

rot/weiß gestreift

Art.-Nr. 1036532

blau/weiß gestreift

Art.-Nr. 1036557

KARLOWSKY®



PU-Schürzen „Gaby“

- einseitig beschichtetes PU-Gewebe
- strapazierfähig
- hygienisch
- wasserdicht
- waschbar bis ca. 40 °C
- für Nahrungsmittelkontakt geeignet

Gr. cm	Farbe	Art.-Nr.
80	rot/weiß gestreift	1035302
80	blau/weiß gestreift	1035310
110	blau/weiß gestreift	1035708
110	rot/weiß gestreift	1035716



Wilfried Rosbach GmbH



Verschiedene Größen auf Anfrage lieferbar.
Auch in schwarz/weiß und grün/weiß erhältlich.

Schürzen „Deliclean-light“

- Breite: 90 cm, gesäumt
- Jersey-Gewebe einseitig
- mit PU-Beschichtung
- Baumwollstoffbänder / Körperband
- Nackenband fest vernäht - hygienisch, da keine Ösen!

Deliclean



Länge	100 cm	105 cm	110 cm	115 cm	120 cm	125 cm	130 cm
□ Art.-Nr. weiß	1035730	1035731	1035732	1035733	1035734	1035735	1035736
■ Art.-Nr. rot	1035737	1035738	1035739	1035740	1035741	1035742	1035743
■ Art.-Nr. blau	1035744	1035745	1035746	1035747	1035748	1035749	1035750
■ Art.-Nr. grün	1035751	1035752	1035753	1035754	1035755	1035756	1035757
■ Art.-Nr. gelb	1035758	1035759	1035760	1035761	1035762	1035763	1035764
■ Art.-Nr. schwarz	1035765	1035766	1035767	1035768	1035769	1035770	1035771



Schürzen

Latzschürzen

- 75 x 100 cm
- 65% PES / 35% BW
- ca. 205 g/m²
- Rand gesäumt
- mit kräftigem Schürzenband

Farbe	Art.-Nr.
weiß	1036450
blau	1036451
grün	1036452
rot	1036453
schwarz	1036454

dagema



Latzschürzen

- 75 x 100 cm
- 65% PES / 35% BW
- ca. 215 g/m²
- Rand gesäumt
- mit kräftigem Schürzenband

Farbe	Art.-Nr.
weiß	1036440
rot	1036441
marine	1036442
schwarz	1036443

KARLOWSKY®



Grillschürzen

- neutral ohne Motiv
- 65% PES / 35% BW
- längenverstellbar (Druckknöpfe)
- waschbar bis ca. 60 °C



Farbe	Art.-Nr.
rot	1036586
schwarz	1036587

KOMBIDRESS
QUALITÄT STATT KOMPROMISS

Grillschürze

- schwarz mit rotem Stickmotiv „Bestes vom Grill“
- 65% PES / 35% BW
- längenverstellbar (Druckknöpfe)
- zweigeteilte Funktionstasche
- besonders feste Qualität
- waschbar bis ca. 60 °C



Art.-Nr. 1036585

KOMBIDRESS
QUALITÄT STATT KOMPROMISS

Bistroschürzen

- 80 x 75 cm
- 65% PES / 35% BW
- ca. 215 g/m²
- Rand gesäumt
- mit kräftigem Schürzenband

KOMBIDRESS
QUALITÄT STATT KOMPROMISS



Farbe	Art.-Nr.
weiß	1036128
rot	1036136
blau	1036144
grün	1036151
schwarz	1036155

Bistroschürzen

- 80 x 75 cm
- 65% PES / 35% BW
- ca. 205 g/m²
- Rand gesäumt
- mit kräftigem Schürzenband

Farbe	Art.-Nr.
weiß	1036156
blau	1036157
grün	1036158
rot	1036159
schwarz	1036160



dagema

Vorbinderschürze

- 90 x 50 cm
- 65% PES / 35% BW
- ca. 215 g/m²
- Rand gesäumt
- mit kräftigem Schürzenband

KOMBIDRESS
QUALITÄT STATT KOMPROMISS



Farbe	Art.-Nr.
weiß	1036004
rot	1036012
blau	1036030
schwarz	1036042

Vorbinderschürzen

- 90 x 50 cm
- 65% PES / 35% BW
- ca. 205 g/m²
- Rand gesäumt
- mit kräftigem Schürzenband

Farbe	Art.-Nr.
weiß	1036043
blau	1036044
grün	1036045
rot	1036046
schwarz	1036047



dagema



Schürzen

Stechschutzschürzen „Lamex Plus“

- aus Aluminiumplättchen mit Nylonbändern
- äußerst kleine Plättchen aus Aluminium tragen zur Flexibilität der Schürze bei, Tragekomfort wie Ringflechtschürzen
- mit Gürtel und breiten Trägern ausgestattet: verstellbar und austauschbar, um den Tragekomfort zu erhöhen
- 100 % Metall garantiert optimale Hygiene
- die Lamex Plus Plättchen garantieren absolute Sicherheit

Gr. cm Art.-Nr.
 70 x 45 für Personen < 1,65 m 1083989
 75 x 55 für Personen > 1,65 m 1083997



Honeywell



niroflex
 premium protection
 Art.-Nr. 1084037



niroflex
 premium protection
 Art.-Nr. 1084065

Stechschutzschürze „Bolero“

- 90 x 55 cm, empfohlen bis 110 cm Brustumfang
- komplett aus Edelstahl
- beste Passform und hoher Tragekomfort
- blaue TPU-X-Beriemung
- leicht und rückstandsfrei zu reinigen
- Leistungsklasse 2 gemäß DIN EN 13998:2003
- perfekter Schutz – trotz extra leichter niroflex-Qualität
- Ringdurchmesser: 7,0 mm
- Drahtstärke: 0,70 mm
- Gewicht: 1,8 kg

Stechschutzschürze Ringe

- 55 x 80 cm, empfohlen für Personen > 1,65 m
- komplett aus Edelstahl
- beste Passform und hoher Tragekomfort
- blaue TPU-X-Beriemung
- leicht und rückstandsfrei zu reinigen
- Leistungsklasse 2 gemäß DIN EN 13998:2003
- extra leichte niroflex-Qualität
- 25 % leichter als Standard-Ringgeflecht-Schürzen
- Ringdurchmesser: 7,0 mm
- Drahtstärke: 0,70 mm

Schürzenüberzüge, weiß

• Gr. 55 x 80 cm für Lamex-Schürze
 45–55 x 70–75 cm
 Art.-Nr. 1084128

• Gr. 60 x 80 cm für Niroflex-Schürze
 50 x 80 cm
 Art.-Nr. 1084110

Nylon-Schürzenberiemung, blau

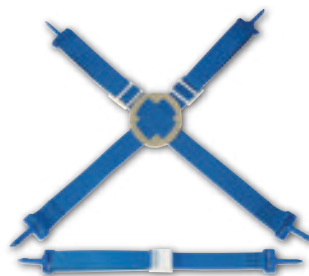
• Kunststoff, mit Hüftgurt
 für Honeywell-Stechschutzschürzen
 Lamex Plus Gr. 70 x 45 cm und
 75 x 55 cm

TPU-Schürzenberiemung, blau

• Kunststoff, mit Hüftgurt
 • Größe M
 für Niroflex-Stechschutzschürzen
 Niroflex 2000 bis Gr. 80 x 55 cm



Deliclean



Art.-Nr. 1084144



Art.-Nr. 1084066



Mehrweghandschuhe

Backblechhandschuhe | Feinstrick-Nylon-Handschuhe
Handschuhspanner | Hitzehandschuhe | Kälteschutzhandschuhe
Latexhandschuhe | Lederhandschuhe | Nitrilhandschuhe
PVC-Handschuhe | Schnitenschutzhandschuhe
Stechschutzhandschuhe | Unterziehhandschuhe

Weitere Modelle, Spezifikationen und Farben auf Anfrage erhältlich.

Mehrweg- handschuhe

Handschuh „Duo-Nit 180“, rot

- Naturlatex mit Nitril gemischt
- Länge: 31 cm
- Stärke: 0,40 mm
- innen: velourisiert
- außen: Handfläche leicht strukturiert
- bedingt für Nahrungsmittelkontakt geeignet
- Langzeitresistenz gegen Öle und Fette

Gr.	Art.-Nr.
7	1082692
8	1082700
9	1082718

MAPA
PROFESSIONNEL



Handschuh „Jersette 301“, blau

- Naturlatex
- Länge: 31 – 33 cm
- Stärke: 1,15 mm
- innen: Textilfutter
- außen: gekörnt
- gute Resistenz gegen viele verdünnte Säuren und Basen
- absoluter Langzeit-Tragekomfort
- hohe Reißfestigkeit

Gr.	Art.-Nr.
7	1082745
8	1082759
9	1082767
10	1082775

MAPA
PROFESSIONNEL



Handschuh „Harpon 326“, blau

- Naturlatex
- Länge: 32 cm
- Stärke: 1,35 mm
- innen: Textilfutter
- außen: verstärkte Aufrauung
- Komfort und Griffsicherheit beim Umgang mit schweren, rauen, frischen oder rutschigen Lebensmitteln (z.B. beim Entvliesen)
- Nahrungsmittelnunbedenklich

Gr.	Art.-Nr.
7	1082680
8	1082681
9	1082682
10	1082683

MAPA
PROFESSIONNEL



Handschuh „Ultrafood 495“, blau

- Nitril
- Länge: 32 cm
- Stärke: 0,38 mm
- innen: velourisiert
- außen: Handfläche stark strukturiert
- die Lösung für den sicheren Umgang mit fettigen Produkten
- für Nahrungsmittelkontakt geeignet
- sehr hohe Resistenz gegen tierische und pflanzliche Öle und Fette

Gr.	Art.-Nr.
8	1082875
9	1082876
10	1082877

MAPA
PROFESSIONNEL



Handschuh „Solvex“, grün, Gr. 9

- Nitrilkautschuk
- Länge: 33 cm
- Stärke: 0,38 mm
- vielseitig verwendbarer Chemikalienschutz- handschuh mit hohem Tragekomfort
- empfohlene Anwendungsgebiete: trockene oder nasse Arbeitsbereiche, die einen Chemikalienschutz erfordern

Art.-Nr. 1082916

Ansell



Vinyl-Handschuh mit Stulpe, rotbraun

- Vinyl-Beschichtung auf Baumwoll-Liner
- universell als Flüssigkeitsschutz gegen mittlere Belastungen einsetzbar
- Anwendungsbereiche: Karosseriemontage, Dosenfertigung, Abkantbetriebe, Presswerke, Papier- und Kartonagenfertigung, Metall- und Blechverarbeitung, Kunststoffverarbeitung, Lager- und Kommissionierarbeiten
- EN 388, CAT II (4.1.1.1)

Gr./Länge	Art.-Nr.
10 / 27 cm	1083104
10 / 35 cm	1083112

dagema





Mehrweg-
handschuhe

Nitrilhandschuh, gelb, Gr. 10

- Nitril-Beschichtung auf Baumwoll-Liner
- Handrücken teilbeschichtet
- mit Strickbund
- schnittfest, flexibel, griffsicher
- widerstandsfähig gegen viele Öle, Fette, Säuren und Laugen gemäß EN388

Art.-Nr. 1083054

dagema



Handschuh Rindsvollleder, natur, Gr. 10,5

- gefüttert, Doppelnaht
- guter Schnittschutz
- flüssigkeitsabweisend
- Lederstärke ca. 1,1 mm
- für grobe Arbeiten in den Bereichen Metall, Bau und schwere Fließbandarbeiten, Lager- und Transportarbeiten
- EN 388, CAT II (3.1.2.3)

Art.-Nr. 1083153

dagema



Backblechhandschuh, natur, Gr. 10

- 100 % BW (Körperbindung)
- innen: doppelt gefüttert
- Hitzeschutz zertifiziert
- hitzebeständig bis ca. 250 °C
- waschbar bis ca. 40 °C

kurz, 27 x 15 cm

Art.-Nr. 1083072

lang, 40 x 15 cm

Art.-Nr. 1083073

dagema



Hitzehandschuh „Crusac“

- getauchte Nitrilbeschichtung mit Innenfutter
- hitzebeständig bis 200 °C

Gr./Länge Art.-Nr.
10 / 24 cm 1083088
10 / 33 cm 1083096

Ansell



Latex-Feinstrickhandschuh, gelb/schwarz

- schrumpfgeraute Latex-Beschichtung auf Polyamid-Liner
- mit Strickbund
- sehr weich, flexibel und bequem zu tragen
- gutes Feingefühl
- im Griffbereich wasserdicht
- gute Atmungsaktivität
- gute Griffigkeit
- Anwendungsbereiche: z.B. Handling aller Art, Automobil- und Zulieferindustrie, Montage und Qualitätssicherung, Wartung und Reparatur, Verpackungs- und Transportwesen
- EN 388, CAT II (3.1.3.1)

Gr. Art.-Nr.
9 1083190
10 1083191

dagema



Handschuh Schweinsvollleder, gelb-natur, Gr. 10

- leichtes Innenfutter
- atmungsaktiv
- flüssigkeitsabweisend
- Anwendungsbereiche: Transport-, Bau- und Metallarbeiten, Forst- und Landwirtschaft
- EN 388, CAT II (3.1.1.2)

Art.-Nr. 1083179

dagema



Wärmeschutzhandschuh Temp-Cook 476", cremeweiß

- Nitril
- Länge: 45 cm
- innen: Strickgewebe
- außen: Handfläche strukturiert
- hoher Wärmeschutz bis 250 °C
- 100 % flüssigkeitsdicht
- für Nahrungsmittelkontakt geeignet
- Beständigkeit gegenüber Ölen, Fetten und den gängigsten Reinigungsmitteln
- waschbar: verbesserte Hygiene

Gr. Art.-Nr.
9 1082785
11 1082788
12 1082791

MAPA
PROFESSIONNEL



Mehrweg- handschuhe

Kälteschutzhandschuh „ThermaStat“, weiß

- leicht dehnbarer Handschuh für alle Arbeiten in der Kälte
- speziell konzipiert für den Kontakt mit Nahrungsmitteln
- Separat oder als Innenhandschuh zu tragen

Gr./Länge	Art.-Nr.
7 / 21,5 cm	1082975
9 / 23,5 cm	1082976

Ansell



Unterziehhandschuh, natur

- 100 % BW
- rechts und links tragbar
- dicht gewebt
- VE: Btl./24 St.

cm	Art.-Nr.
ca. 27	1085406
ca. 33-35	1085398

dagema



Unterziehhandschuh, natur, Gr. 10

- 100 % BW
- rechts und links tragbar
- mit Strickbund
- dicht gewebt
- VE: Btl./24 St.

Art.-Nr. 1085422

dagema



Unterziehhandschuh, natur

- 100 % BW
- rechts und links tragbar
- gestrickte Ausführung
- schwere Qualität, ungebleicht
- ca. 26 cm lang
- VE: Btl./24 St.

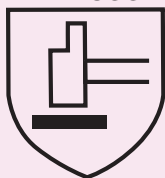
Art.-Nr. 1085414

dagema



Prüfsiegel für Handschuhe

EN 388



Schnittschutzhandschuhe, die nach dem erweiterten Prüfverfahren gemäß EN 388:2016 zertifiziert sind, werden wie folgt gekennzeichnet:

4 X 3 2 D



Schnittfestigkeit nach ISO (A bis F)

Durchstichfestigkeit (0 bis 4)

Weiterreißfestigkeit (0 bis 4)

Schnittfestigkeit Coupe-Test (0 bis 5; X = nicht anwendbar oder getestet)

Abriebfestigkeit (0 bis 4)

Schnittschutzhandschuh „Handguard 3A“, weiß

- faserbasierte Garn aus hochmodularem Polyethylen, Edelstahl und Polyester
- nahtloser Strickhandschuh
- elastisches Handgelenk
- beidseitig tragbar
- Länge Strickbündchen: 11 cm
- für Nahrungsmittelkontakt

Gr.	Art.-Nr.
5, 2XS, rot	1085634
6, XS, grün	1085635
7, S, gelb	1085636
8, M, blau	1085637
9, L, weiß	1085638
10, XL, orange	1085639



3 X 4 X F



Mehrweg- handschuhe

Schnittschutzhandschuh „Defender 2“, weiß-blau

- Spectra®Faser, Polyester, Polyamid und Edelstahl
- nahtloser Strickhandschuh
- elastisches Handgelenk
- beidseitig tragbar
- Länge Strickbündchen: 12 cm
- für Nahrungsmittelkontakt geeignet

Gr.	Art.-Nr.
5, 2XS, rot	1085430
6, XS, grün	1085431
7, S, gelb	1085432
8, M, blau	1085433
9, L, weiß	1085434
10, XL, orange	1085435

WHIZARD
PROTECTIVE
WEAR



PROCOVES
INDUSTRIE



EN 388



4 X 4 X F

Schnittschutzhandschuh „Bester Blauer“, blau

- Spectra®Faser, Verbundminerale und Polyester
- nahtloser Strickhandschuh
- elastisches Handgelenk
- beidseitig tragbar
- Länge Strickbündchen: 7 cm
- für Nahrungsmittelkontakt geeignet

Gr.	Art.-Nr.
6, XS, weiß	1085626
7, S, gelb	1085627
8, M, rot	1085628
9, L, grün	1085629
10, XL, schwarz	1085630

WHIZARD
PROTECTIVE
WEAR



PROCOVES
INDUSTRIE



EN 388



3 X 4 2 F

Schnittschutzhandschuh „BlueCut pro“, blau

- hochentwickelte Faser: Brinix®A8C, Polyester und Edelstahl
- frei von Composite/Glasfasern, die bei der Arbeit brechen und Nahrungsmittel verunreinigen können
- elastisches Handgelenk
- beidseitig tragbar
- für Nahrungsmittelkontakt geeignet

Gr.	Art.-Nr.
7, S, weiß	1085610
8, M, rot	1085611
9, L, blau	1085612
10, XL, orange	1085613

niroflex
premium protection



EN 388



4 5 4 1 F

Schnittschutzhandschuh „whitecut x-tend“, weiß-blau

- hochentwickelte Brinix®-Faser mit Edelstahl
- durchzogen, glasfaserfrei
- extra langer Pulsschutz
- elastisches Handgelenk
- beidseitig tragbar
- für Nahrungsmittelkontakt geeignet

Gr.	Art.-Nr.
6, XS, grün	1085620
7, S, weiß	1085621
8, M, rot	1085622
9, L, blau	1085623
10, XL, orange	1085624

niroflex
premium protection



EN 388



4 5 4 1 F

Schnittschutzhandschuh „Panzerhand Silvernite“, weiß

- glasfaserfrei
- Polyethylen, Polyamid, Polyester und Edelstahl
- elastisches Handgelenk
- beidseitig tragbar
- für Nahrungsmittelkontakt geeignet

Gr.	Art.-Nr.
6, XS, grün	1085571
7, S, weiß	1085572
8, M, rot	1085573
9, L, blau	1085574
10, XL, orange	1085575

dagama



EN 388



3 5 4 2 F

Schnittschutzhandschuh „MEDEX®Kevlar-Stahl“, weiß

- Kevlar-Stahl
- elastisches Handgelenk
- beidseitig tragbar
- für Nahrungsmittelkontakt geeignet

Gr.	Art.-Nr.
8, S, weiß	1085590
9, M, grün	1085591

dagama



EN 388



2 5 4 X F

Mehrweg- handschuhe

Stechschutzhandschuh „Niroflex 2000“

- Edelstahl
- wahlweise rechts oder links tragbar
- außergewöhnliche Passform durch ergonomisches Design ohne störenden Geflechtüberhang an den Fingerspitzen
- einfache Handhabung ohne Ersatzteile wie Druckknöpfe, Schnallen und Ersatzbänder
- patentierter Verschlusshaken für leichte und stufenlose Arretierung
- farbige Stulpenstege für schnelle Größenidentifikation
- hoher Tragekomfort durch weiche, elastische Stulpenstege
- leicht und rückstandsfrei zu reinigen

ohne Stulpe

Gr.	Art.-Nr.
0, XS, grün	1087006
1, S, weiß	1087014
2, M, rot	1087022
3, L, blau	1087030
4, XL, orange	1087048

niroflex
premium protection



kurze Stulpe 7,5 cm

Gr.	Art.-Nr.
0, XS, grün	1087303
1, S, weiß	1087311
2, M, rot	1087329
3, L, blau	1087337
4, XL, orange	1087345

niroflex
premium protection



lange Stulpe 15 cm

Gr.	Art.-Nr.
0, XS, grün	1087430
1, S, weiß	1087432
2, M, rot	1087434
3, L, blau	1087436
4, XL, orange	1087438

niroflex
premium protection



lange Stulpe 22 cm

Gr.	Art.-Nr.
0, XS, grün	1087386
1, S, weiß	1087394
2, M, rot	1087402
3, L, blau	1087410
4, XL, orange	1087428

niroflex
premium protection



Handschuhspanner für Stechschutzhandschuhe

- Universalgröße
- blau

Art.-Nr. 1087362

VE: Btl./100 St.

dagema



Handschuhspanner für Stechschutzhandschuhe

- Universalgröße
- weiß

Art.-Nr. 1087361

VE: Btl./25 St.

Art.-Nr. 1087360

VE: Btl./100 St.

dagema



Einwegkleidung

Ärmelschoner | Bartschutz | Haarnetze | Handschuhe
Hauben | Mäntel | Mundschutz | Mützen
Overalls | Papierschiffchen | Schürzen | Überziehschuhe
Überziehstiefel

Weitere Modelle, Spezifikationen und Farben auf Anfrage erhältlich.





Einweg- kleidung

PE-Einwegmantel, weiß

- mit Kragen und Druckknöpfen
- Maße: 115 x 75 cm
- Ärmellänge: ca. 56 cm
- VE/Btl.: 1 St.

Art.-Nr. 1034223



Deliclean

PP-Einwegmantel, weiß

- PP-Vlies
- mit Hemdkragen
- mit 4 Druckknöpfen
- Ärmelabschluss mit Gummizug
- ohne Taschen
- geschlossen
- atmungsaktiv
- VE/Btl.: 1 St.



Gr. Art.-Nr.

L	1034231
XL	1034232
XXL	1034233

Deliclean

PP-Einwegmantel, blau

- PP-Vlies
- mit Hemdkragen
- mit 4 Druckknöpfen
- Ärmelabschluss mit Gummizug
- ohne Taschen
- geschlossen
- atmungsaktiv
- VE/Btl.: 1 St.



Gr. Art.-Nr.

L	1034240
XL	1034241
XXL	1034242

Deliclean

PP-Einweghose, weiß

- PP-Vlies
- Beinabschluss mit Gummizug
- atmungsaktiv
- VE/Btl.: 1 St.



Gr. Art.-Nr.

L	1034246
XL	1034247
XXL	1034248

Deliclean

PP-Einwegoverall, weiß

- PP-Vlies
- mit Kapuze, Kragen und Reißverschluss
- Ärmel- und Beinabschluss mit Gummizug
- atmungsaktiv
- VE/Btl.: 1 St.



Gr. Art.-Nr.

L	1034711
XL	1034712
XXL	1034713
XXXL	1034714

Deliclean

PP-Einwegoverall, blau

- PP-Vlies
- mit Kapuze, Kragen und Reißverschluss
- Ärmel- und Beinabschluss mit Gummizug
- atmungsaktiv
- VE/Btl.: 1 St.



Gr. Art.-Nr.

L	1034720
XL	1034721
XXL	1034722
XXXL	1034723

Deliclean



Einweg- kleidung

Einweschürzen „Premium Qualität“, LDPE

- aus 1A Folie ohne Füllstoffe in Deutschland hergestellt
- für vielseitigen Einsatz
- praktisch
- hygienisch
- wasserdicht
- leicht und angenehm zu tragen



Hängespender à 75 St.
Maße cm µm Art.-Nr.
75 x 110 30 1034255
75 x 130 30 1034305
75 x 130 60 1034313

Polybeutel à 20 St.
Maße cm µm Art.-Nr.
75 x 110 30 1034354
75 x 130 60 1034404

Deliclean

Einweschürzen „Premium Qualität“ blau, LDPE

- aus 1A Folie ohne Füllstoffe in Deutschland hergestellt
- für vielseitigen Einsatz
- praktisch
- hygienisch
- wasserdicht
- leicht und angenehm zu tragen

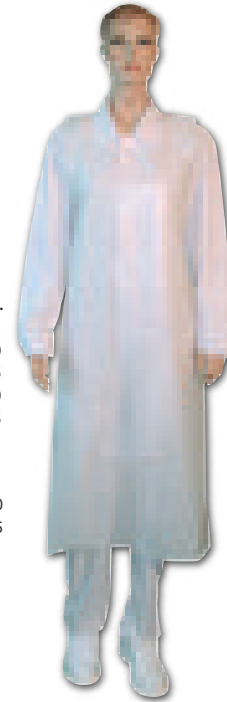


Hängespender à 75 St.
Polybeutel à 20 St.
Maße cm µm Art.-Nr.
75 x 130 60 1034459

Deliclean

Einweschürzen „NO NAME“ weiß, LDPE

- für vielseitigen Einsatz
- praktisch
- hygienisch
- wasserdicht
- leicht und angenehm zu tragen



Hängespender à 75 St.
Maße cm µm Art.-Nr.
75 x 110 25 1034680
75 x 110 30 1034655
75 x 130 30 1034660
75 x 130 60 1034665

Polybeutel à 20 St.
Maße cm µm Art.-Nr.
75 x 110 30 1034670
75 x 130 60 1034675

Deliclean

PP-Einwegbarettthauben

- Polypropylen-Spinnvlies, latexfrei
- Größe: M
- Ø: ca. 52 cm
- VE/Btl.: 100 St.

Art.-Nr. 1081730 weiß
Art.-Nr. 1081731 blau
Art.-Nr. 1081732 grün

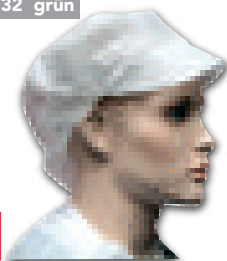


Deliclean

PP-Einwegbarettthauben mit Schirm

- Polypropylen-Spinnvlies, latexfrei
- Ø: ca. 50 cm
- VE/Btl.: 100 St.

Art.-Nr. 1081630 weiß
Art.-Nr. 1081631 blau
Art.-Nr. 1081632 grün



Deliclean

PP-Einwegklipphauben

- Polypropylen-Spinnvlies, latexfrei
- Größe: M
- Ø: ca. 52 cm
- VE/Btl.: 100 St.

Art.-Nr. 1081620 weiß
Art.-Nr. 1081621 blau
Art.-Nr. 1081622 grün



Deliclean

Haarnetz-Haube, weiß

- Nylon, waschbar
- Ø: ca. 50 cm
- VE/Btl.: 100 St.

Art.-Nr. 1081694



Papierschiffchen, weiß

- mit Vlieskrone
- größenverstellbar
- VE/Box: 100 St.

Art.-Nr.



Papierschiffchen, weiß mit blauem Streifen

- mit Vlieskrone
- VE/Box: 100 St.

Art.-Nr. 1081595





Einweg- kleidung

Kochmütze, weiß

- geprägtes Krepppapier
- perforiertes, luftdurchlässiges Oberteil
- größenverstellbar
- Höhe: 25 cm
- VE/Btl.: 10 St.

Art.-Nr. 1081736



Kochmütze, weiß

- Vliesstoff mit gelegten Falten
- größenverstellbar
- Höhe: 25 cm
- VE/Btl.: 10 St.

Art.-Nr. 1081769



PP-Einweg-Astrohaube

- latexfrei
- mit angenähertem Mundschutz aus Polypropylen-Spinnvlies
- Mundschutz 2-lagig, luftdurchlässig
- Ø: ca. 52 cm
- VE/Btl.: 100 St.

Art.-Nr. 1081720 weiß

Art.-Nr. 1081721 blau

Art.-Nr. 1081722 grün

Art.-Nr. 1081723 rot

Deliclean



PP-Bartschutz, weiß

- Vlies
- mit Gummizug
- Maße: ca. 54 x 24 cm
- VE/Btl.: 100 St.

Art.-Nr. 1081785



PP-Mundschutz

- Vlies, 3-lagig
- mit Nasenbügel
- runde, latexfreie Elastikbänder
- keine Glasfaser, ca. 175 x 95 mm
- Filterleistung > 98 %
- Typ II gem. EN 14683
- VE/Btl.: 50 St.

Art.-Nr. 1080127 weiß

Art.-Nr. 1080128 blau

Art.-Nr. 1080129 grün

Deliclean



PP-Mund- u. Staubschutz- maske, weiß

- Vlies
- Grob- und Feinstaubmaske
- mit Gummizug, Halbschalenform
- VE/Spender: 50 St.

Art.-Nr. 1080050



Mundschutz, weiß

- Tissue, 2-lagig
- VE/Pä.: 100 St.

Art.-Nr. 1080105



CPE-Einwegüberschuh, blau, 20 µm

- Größe: ca. 15 x 42 cm
- eingefasstes Latexgummi
- VE/Btl.: 100 St.

Art.-Nr. 1034165



Deliclean

PP Einwegüberschuh, blau-weiß

- Vlies
- mit rutschfester blauer CPE-Sohle
- mit Latexgummi eingefasst
- Größe: ca. 15 x 42 cm
- VE/Btl.: 100 St.

Art.-Nr. 1034166



Deliclean



Einweg- kleidung

PE-Überziehtiefel, transparent

- gehämmert
- mit Gummiband
- Universalgröße, ca. 38 x 47 cm
- VE/Btl.: 50 St.

Art.-Nr. 1034172



PE-Einwegärmelschoner, 20 µm

- latexfrei
- Länge: 40 cm
- mit 2-seitigem Gummizug
- VE/Btl.: 100 St.

weiß Art.-Nr.



PE-Einweghandschuh, transparent

- gehämmert
- VE/Box: 100 St.

Damengröße (S), Art.-Nr. 1083204

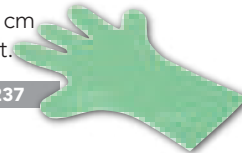
Herrengröße (L), Art.-Nr. 1083212



Einweghandschuh, glatt, grün

- Universalgröße
- Länge: ca. 37 cm
- VE/Btl.: 100 St.

Art.-Nr. 1083237



Nitril-Einweghandschuhe „Deliclean“

- puderfrei
- Qualität: AQL 1,5
- VE/Spenderbox: 100 St.

weiß	Gr.	Art.-Nr.
S		1083375
M		1083376
L		1083377
XL		1083378

blau	Gr.	Art.-Nr.
S		1083379
M		1083380
L		1083381
XL		1083382
XXL		1083389

schwarz	Gr.	Art.-Nr.
S		1083383
M		1083384
L		1083385
XL		1083386

Nitril-Einweghandschuh „Deliclean“ light

- puderfrei
- Qualität: AQL 1,5
- VE/Spenderbox: 200 St.

weiß	Gr.	Art.-Nr.
S		1083390
M		1083391
L		1083392
XL		1083393
XXL		1083394

blau	Gr.	Art.-Nr.
S		1083395
M		1083396
L		1083397
XL		1083398
XXL		1083399



Deliclean

Vinyl-Einweghandschuh „Deliclean“, weiß

- Qualität: AQL 1,5
- VE/Spenderbox: 100 St.

leicht gepudert	Gr.	Art.-Nr.
S		1083336
M		1083344
L		1083351
XL		1083302

puderfrei	Gr.	Art.-Nr.
S		1083363
M		1083364
L		1083365
XL		1083366



Deliclean

Latex-Einweghandschuh, beige

- Qualität: AQL 1,5
- VE/Spenderbox: 100 St.



leicht gepudert	Gr.	Art.-Nr.
S		1083355
M		1083356
L		1083357
XL		1083358

puderfrei	Gr.	Art.-Nr.
S		1083367
M		1083368
L		1083369
XL		1083370

Spender für Einweghandschuhe

- Edelstahl Mattschliff
- passend für Kartons Einweghandschuhe 125 x 75 x 240 mm
- zur Wandmontage inkl. Schrauben mit Dübeln
- Maße: 130 x 80 x 260 mm

Art.-Nr. 1220400

dagema

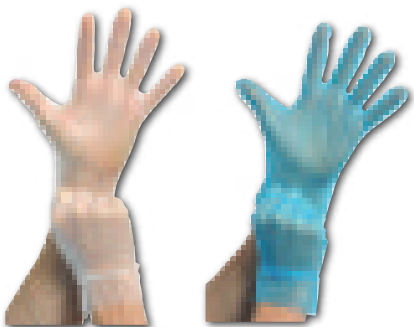




Einwegkleidung

Einmalhandschuhe MaiMed® – evolution

- LLDPE (aus veredeltem Polyethylen), latexfrei, puderfrei, unsteril, AQL 1.5
- sehr elastisch und widerstandsfähig dank seiner besonderen Materialmischung
- Oberfläche mikrogeraut
- Länge: ca. 255 mm
- für Nahrungsmittelkontakt geeignet
- hautverträglich und ökonomisch
- nachhaltig und recyclebar
- VE/Spenderbox: 200 St.



transparent	
Gr.	MaiMed®-Art.-Nr.
S	76277-10
M	76278-10
L	76279-10
XL	76280-10
blau	
Gr.	MaiMed®-Art.-Nr.
S	76281-10
M	76282-10
L	76283-10
XL	76284-10
2XL	76289-10

MaiMed® – evolution fällt jeweils eine Größe kleiner aus!

Chemikalien Vollschutz-Nitril-Einweghandschuh MaiMed® Protect – ChemGuard PF, blau

- puderfrei, latexfrei, unsteril, AQL 1.5
- Oberfläche stark mikrogeraut
- Materialstärke: 12 µm
- Länge: ca. 300 mm
- für Nahrungsmittelkontakt geeignet
- Vollschutz im Umgang mit Chemikalien
- CAT III, EN ISO 374 JKTPSLN, EN ISO 420, ASTM D6319-10
- VE/Spenderbox: 50 St.



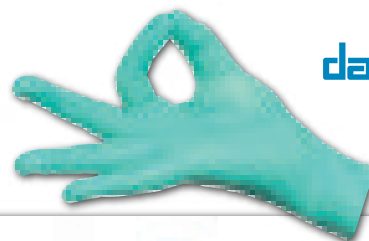
blau	
Gr.	MaiMed®-Art.-Nr.
S	76356-10
M	76357-10
L	76358-10
XL	76359-10
2XL	76360-10

MaiMed® Protect – ChemGuard PF bietet Vollschutz im Bereich der Chemikalienbeständigkeit

Einweghandschuh, mintgrün

- Nitril-Butadien-Kautschuk (NBR), frei von Latex-Beschleunigern, puderfrei, unsteril, AQL 1.5
- ohne Chlor, ohne Naturkautschuklatex-Proteine und ohne Vulkanisationsbeschleuniger hergestellt
- hierdurch nachhaltiger Hautschutz mit wegweisendem Umweltschutz
- spart Wasser, Energie und Co²-Emissionen bei der Fertigung
- Schutzbarriere gegen blutgebundene Krankheitserreger und Viren
- Materialstärke: 12 µm
- Länge: ca. 240 mm
- für Nahrungsmittelkontakt geeignet
- CE, CAT III, EN 455-1/-2/-3/4, EN 420, EN ISO 374-1:2003, EN 374-2:2003, EN 374-4, ISO EN 374-5, ISO 15223-1
- Gr. S bis L: VE/Spenderbox: 200 St., Gr. XL: VE/Spenderbox: 180 St.

Gr.	Art.-Nr.
S	1083436
M	1083437
L	1083438
XL	1083439



dagema

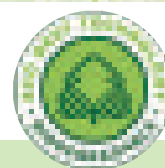


Einweghandschuh mit ECO BEST™ Technology (EBT), biologisch abbaubar, grün

- 100 % Nitril, keine Naturlatex-Proteine, AQL 1.5
- puderfrei
- beidseitig tragbar
- hoher Schutz gegen Viren und Bakterien
- schützt vor einer breiten Palette chemischer Gefahren mit minimalem Allergierisiko
- für Nahrungsmittelkontakt geeignet
- CE, CAT III, EN 374-1:2003, EN 374-2:2003
- VE/Spenderbox: 100 St.

Gr.	Art.-Nr.
S	1083441
M	1083442
L	1083443
XL	1083444

SHOWA



ECO BEST™ Technology (EBT):

- EBT: Technologie, die den Abbau von Nitril in biologisch aktiven Deponien beschleunigt
- EBT besteht aus organischen Materialien und ist somit für Mikroorganismen attraktiv
- Mikroorganismen scheiden beim Konsumieren von EBT Enzyme aus, die das Nitril zersetzen
- Endprodukte sind Biogase und inaktiver Humus

Stichwortverzeichnis

- A**
Ärmelschoner 29
Astrohauben 28
- B**
Backblechhandschuhe 21
Baretthauben 27
Bartschutze 28
Baseball-Caps 13
Bistroschürzen 17
Brille 14
- C**
Clogs 8
Clubmützen 13
- E**
Einlegesohlen 8, 9, 14
Einweg-Ärmelschoner 29
Einweg-Astrohauben 28
Einweg-Baretthauben 27
Einweg-Bartschutze 28
Einweg-Haarnetze 27
Einweg-Handschuhe 29, 30
Einweg-Hauben 27, 28
Einweg-Hosen 26
Einweg-Klipphauben 27
Einweg-Mäntel 26
Einweg-Mundschutze 28
Einweg-Mützen 28
Einweg-Overalls 26
Einweg-Papierschiffchen 27
Einweg-Schürzen 27
Einweg-Überziehschuhe/-stiefel 28, 29
Einziehsocken 14
- F**
Feinstrick-Latex-Handschuhe 21
Fußbette 8
- G**
Gehörschützer/-stöpsel 14
Gesichtsschutzschilder 14
Grillschürzen 17
- H**
Haarnetze 27
Handschuhe 20, 21, 22, 23, 24, 29, 30
Handschuhspanner für Stechschutzhandschuhe 24
Hauben 27, 28
Helme 13, 14
Hitzeschutzhandschuhe 21
Hosen 12, 13, 26
- J**
Jacken 12, 13
- K**
Kälteschutzhandschuhe 22
Kasaks 13
Kletthalbschuhe 6
- Klipphauben 27
Kochmützen 28
- L**
Latexhandschuhe 21, 29
Latzschürzen 17
Lederhandschuhe 21
- M**
Mäntel 12, 13, 26
Mehrweg-Handschuhe 20, 21, 22, 23, 24
Mundschutze 28
Mützen 13, 28
- N**
Nitrilhandschuhe 21, 29, 30
- O**
Overalls 12, 13, 26
- P**
Papierschiffchen 27
PU-Schürzen 16
- S**
Schirmkappen 13
Schnittschutzhandschuhe 22, 23
Schnürschuhe 4, 5, 6
Schuhe 4, 5, 6, 7
Schürzen 16, 17, 18, 27
Schürzenberiemung 18
Schürzenüberzüge 18
Schutzbrillen/-schilder 14
Schutzhelme 13, 14
Servierschürzen 16, 17
Slipper 6, 7
Spender 29
Stechschutzhandschuhe 24
Stechschutzschürzen 18
Stiefel 9, 10, 29
Strümpfe/Socken 9, 14
- T**
Thermohosen 12
Thermojacken 12
Thermokleidung 12
Thermowesten 12
- U**
Überziehschuhe/-stiefel 28, 29
Unterziehandschuhe 22
- V**
Vorbinderschürzen 17
Vinylhandschuhe 20, 29
- W**
Wärmeschutzhandschuhe 21
Westen 12

HEIFO
DIE PROFIS